

_next collection

BY EXPOR MANEQUINS





CREATE TO INSPIRE



Next Collection

Plural, realista y conectada a los cambios.

Una línea de maniquíes con curvas levemente acentuadas, valorizando aún más sus prendas.

Una línea dinámica, versátil, que se adapta a todos los estilos, desde el clásico al casual como un reflejo de la vida contemporánea.



nt 2311 | nt 2312



nt 235 | nt 2302



nt 2309 | nt 2315



P L E X - T B Y E X P O R

MATERIAL DE ALTO RENDIMIENTO,
ULTRA-RESISTENTE

LIGERO Y FACIL DE MANIPULAR

CON DISEÑO CONTEMPORÁNEO
DE ULTIMA GENERACIÓN

TECNOLOGIA
PROBADA
MUNDIALMENTE

ECOFRIENDLY - 100% RECICLABLE



Inspirados en el propósito de valorar una **conexión equilibrada** con **nuestro ecosistema**, los maniqués **EXPOR** están fabricados con la exclusiva resina **Plex-T**, diseñadas exclusivamente para un ajuste perfecto, son ligeras y fáciles de manejar.



CORP 250 | CORP 243

cabeza: PA50M e PA50F

CORP 245 | CORP 248



nt 2301 | nt 2307

CORP 062

cabeza: PA541F e PA543M

nt 2305 | nt 231

CORP 060

nt 2303

CORP 215

nt 2302 | nt 232

CORP 229 CORP 046



cabeza: PA511F



cabeza: PA511M



CORP 228

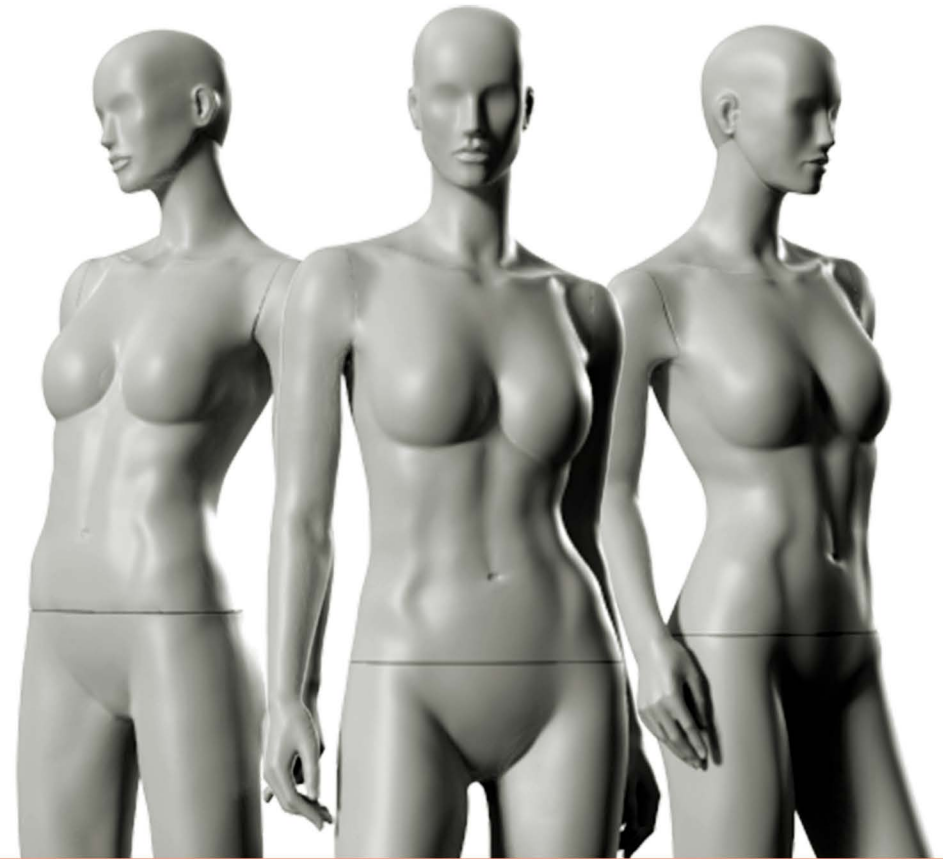
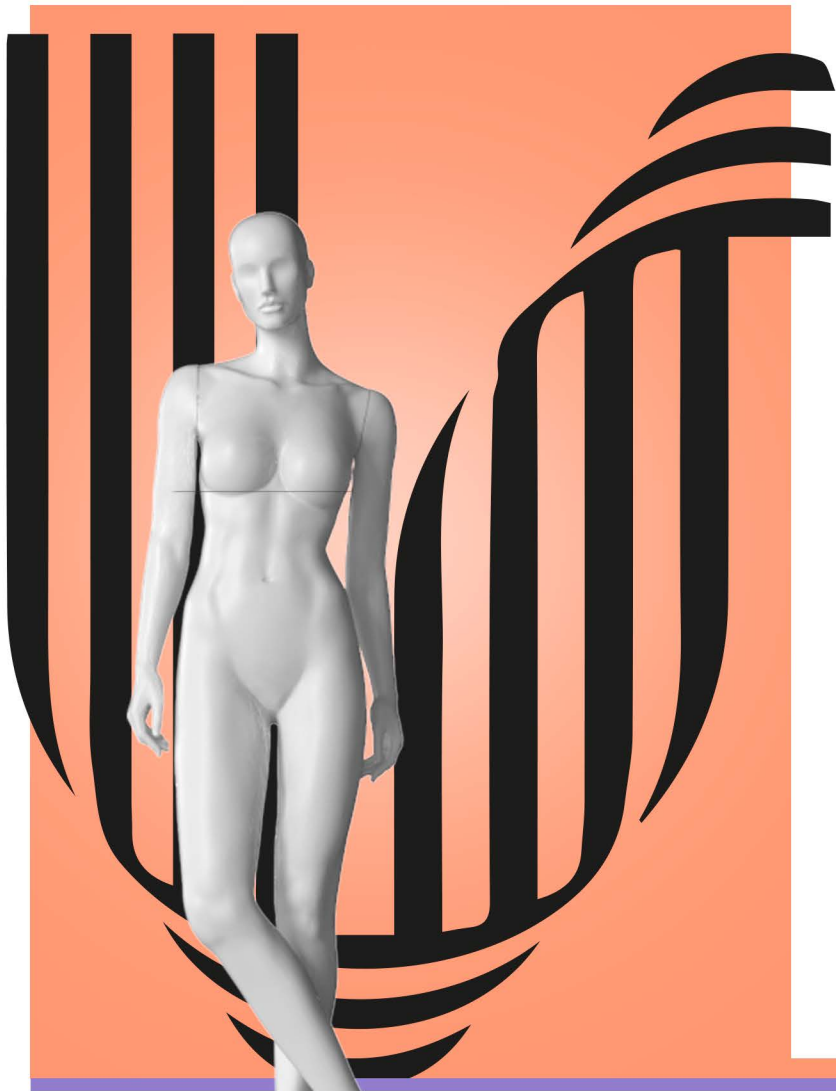


CORP 227



CORP 219

cabeza: PA502F e PA502M



nt 2305 - PA539F

RED AND PINK



nt 2316 - 541F
CORP065



nt 2302 - 524F
CORP242



nt 2307 - 524F
CORP063



nt 236 - 524M
CORP217



nt 235 - 524M
CORP217

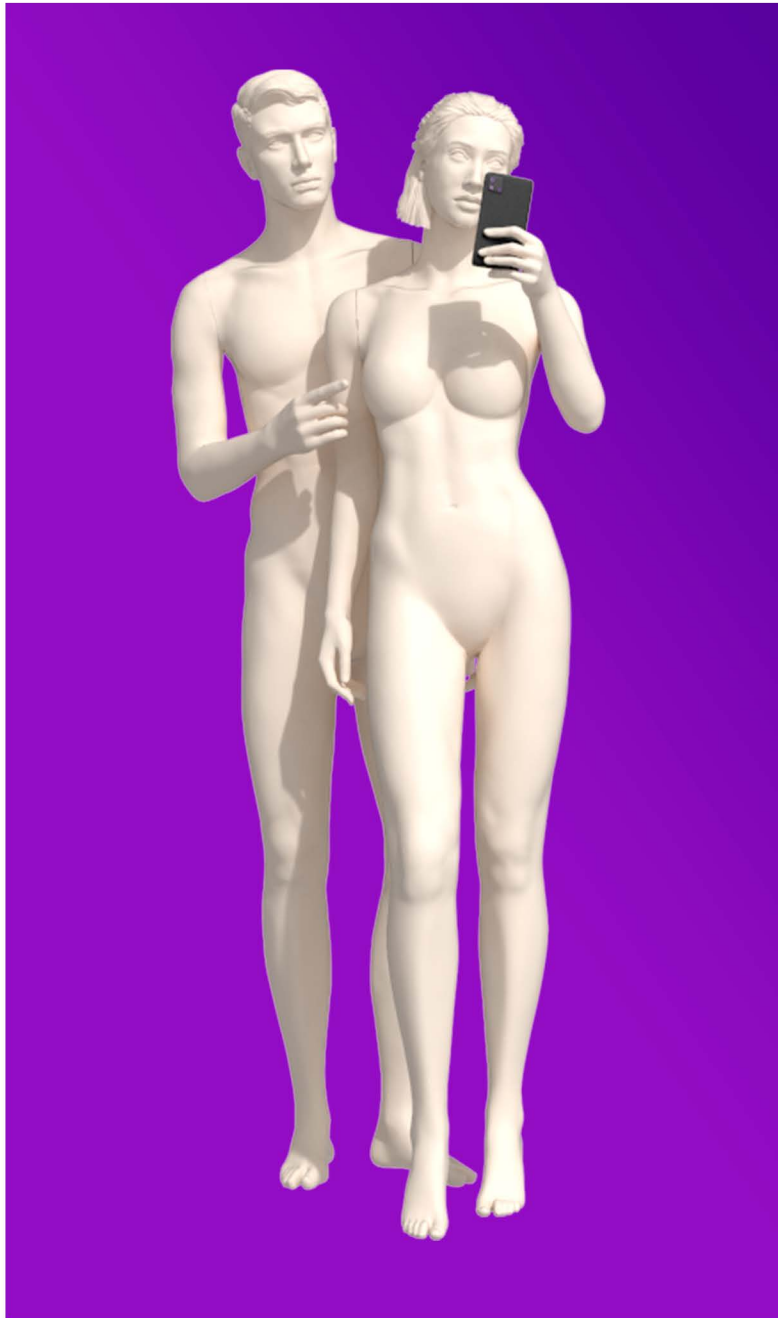


**NEXT
COLLECTION
IS THE NEW
BASIC.**





nt 2303 - PA523F



nt 233 - Isaac | nt 2317 - River





nt 2309 - Kim | nt 236 - Park | nt 232 - Olu | nt 2316 - Zayla | nt 2307 - River
COLOR 403

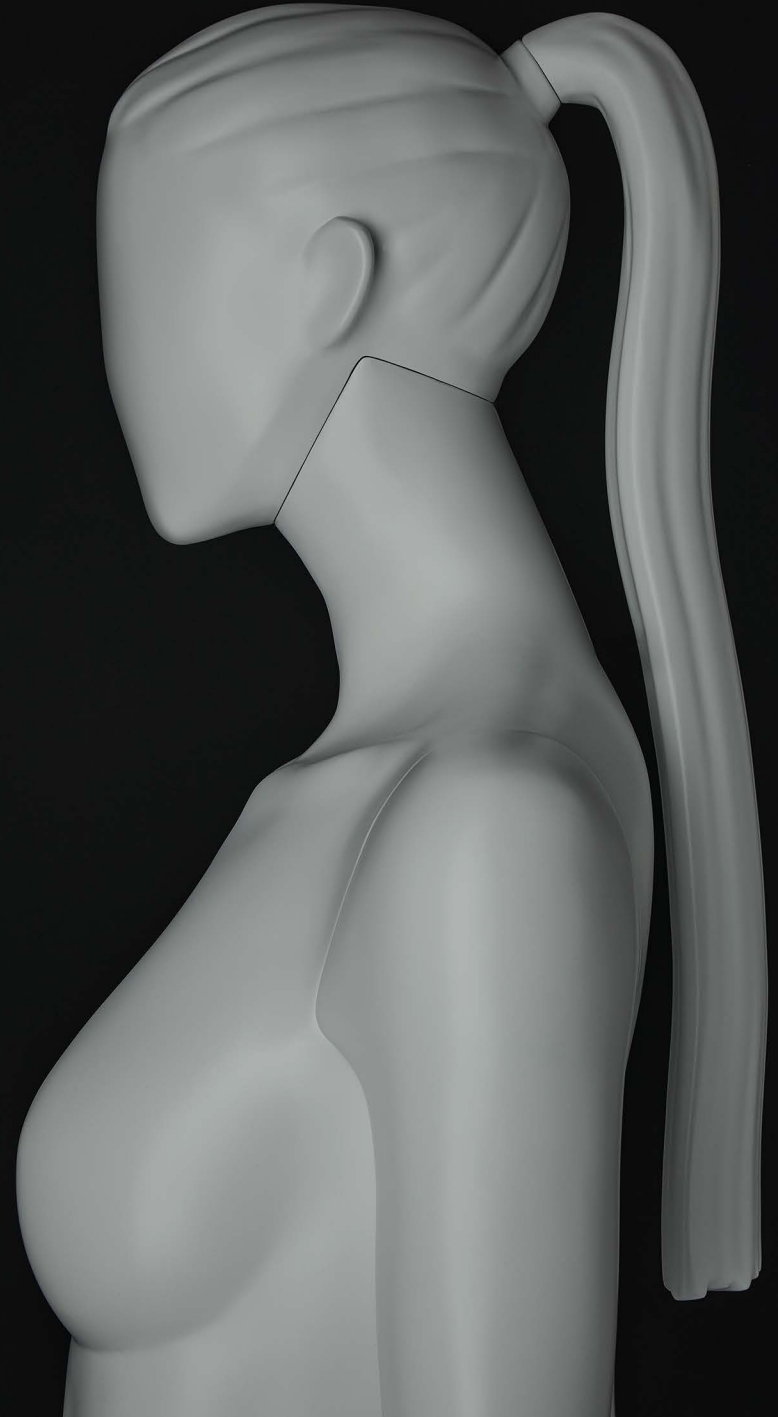


nt 233 - 544M
COLOR 337



nt 2314 - 546F
COLOR 023

nt 2315 - 544F
COLOR 007



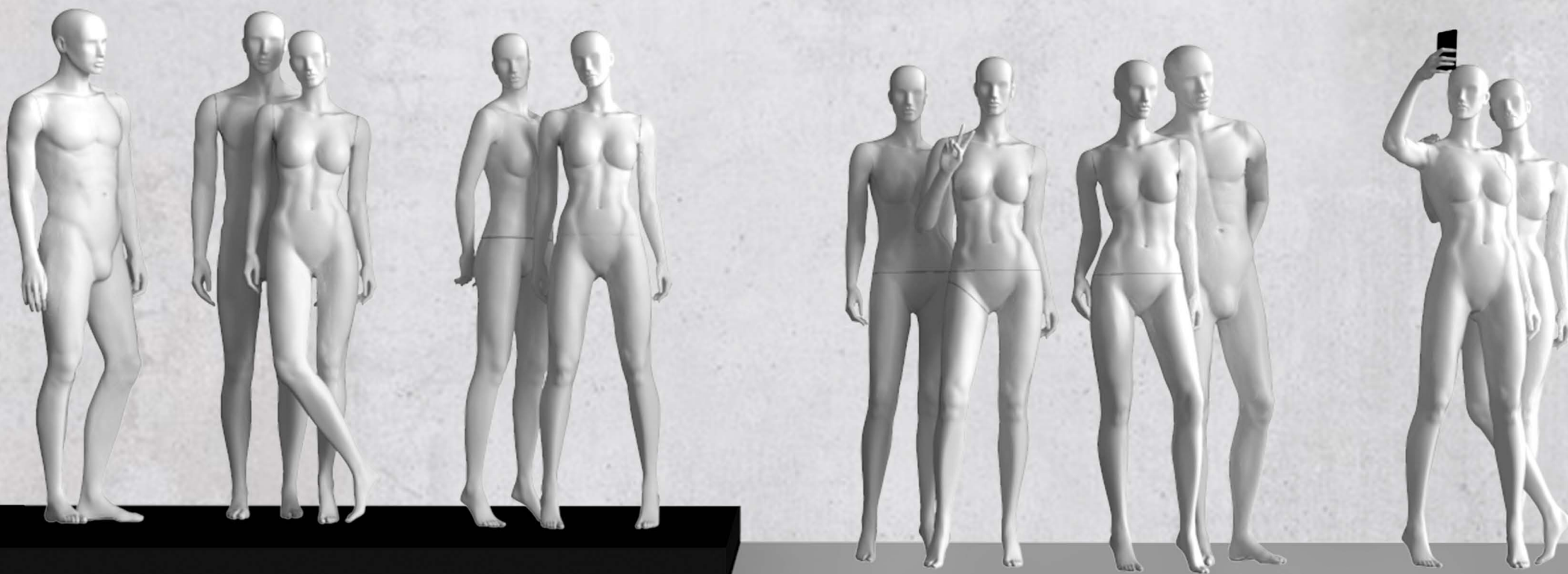


Una colección auténtica que expresa
las tendencias más diferentes.



nt 2303 | nt 234
cabeza: PA547F e PA547M

nt 2308 | nt 2305 | nt 2316
CORP 062



nt 232 nt 231 | nt 2305
cabeza: PA539F e PA539M

nt 2313 | nt 2303

nt 2302 | nt 2314 nt 2307 | nt 234

nt 2311 | nt 2312
CORP 105



nt 237 - PA547M | nt 2318 - PA547F



	CM	POL
OMBRO À OMBRO HOMBRO A HOMBRO	48,5	18"
BUSTO	87,5	34"
CINTURA ALTA	64,5	25"
CINTURA BAIXA	85	33"
QUADRIL CADERA	92,3	36"

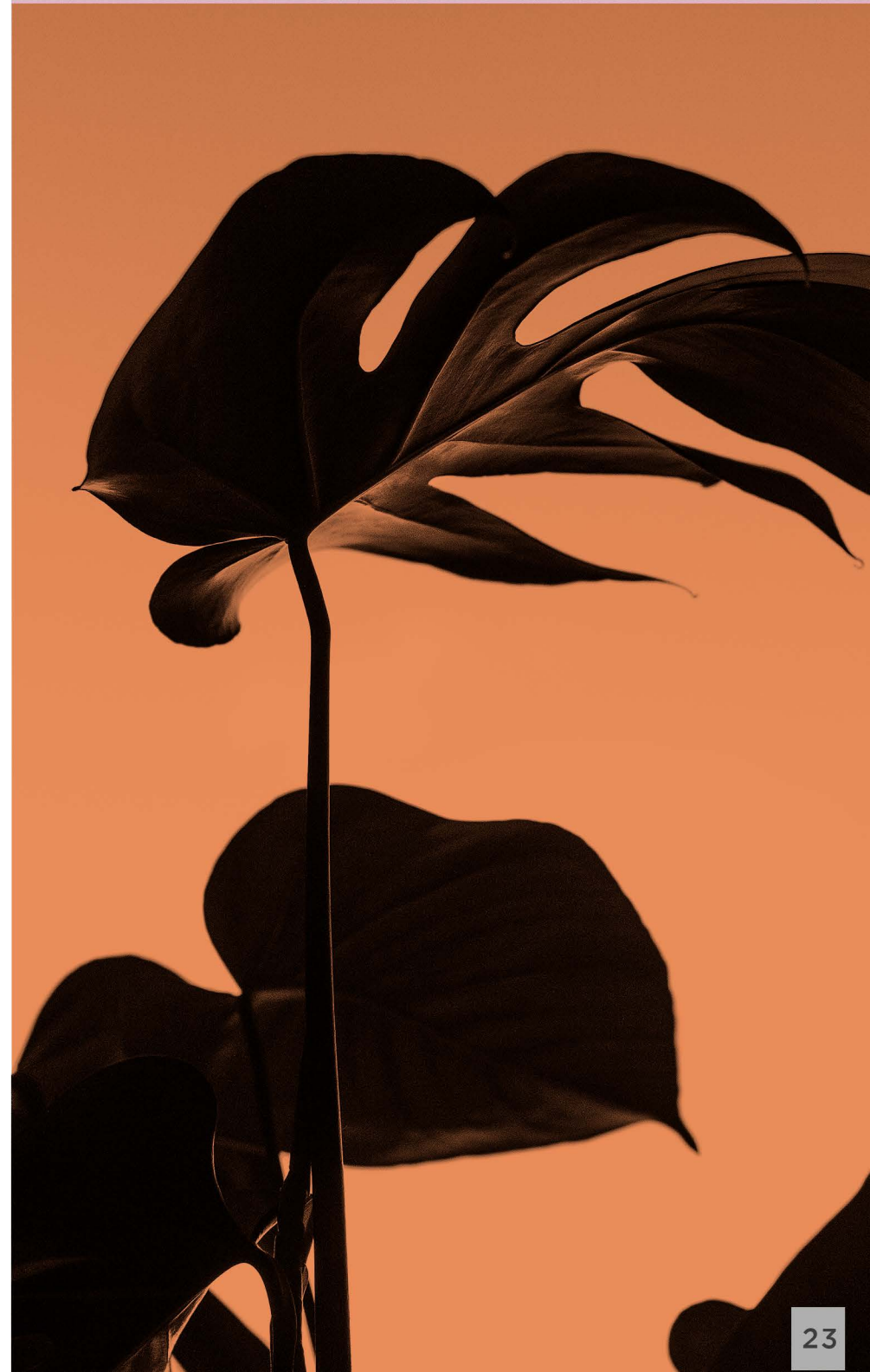


	CM	POL
ALTURA	182	71"

FEMALE MODEL

	BR	US
SAPATO ZAPATO	37	8

nt 2301





	CM	POL
OMBRO À OMBRO HOMBRO A HOMBRO	59,5	23"
BUSTO	98,6	39"
CINTURA ALTA	78,2	30"
CINTURA BAIXA	87,5	34"
QUADRIL CADERA	96,4	37"

	BR	US
SAPATO ZAPATO	42	10 ¹ / ₂

	CM	POL
ALTURA	188	74"

MALE MODEL

nt 231



nt 2301



nt 2302



nt 2303



nt 2305



nt 2307



nt 2308



nt 2309



nt 2311 | nt 2312



nt 2313



nt 2314



nt 2315



nt 2316

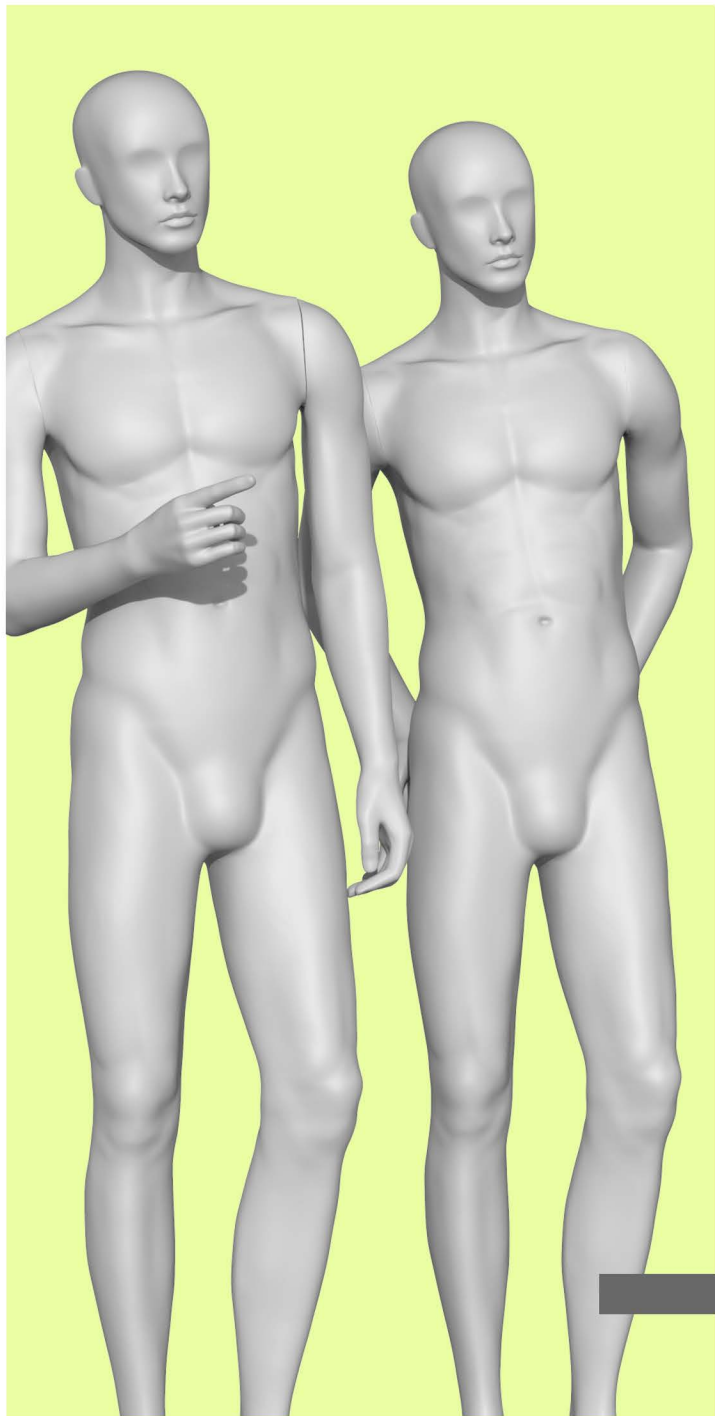


nt 2317



nt 2318





nt 231



nt 232



nt 233



nt 234



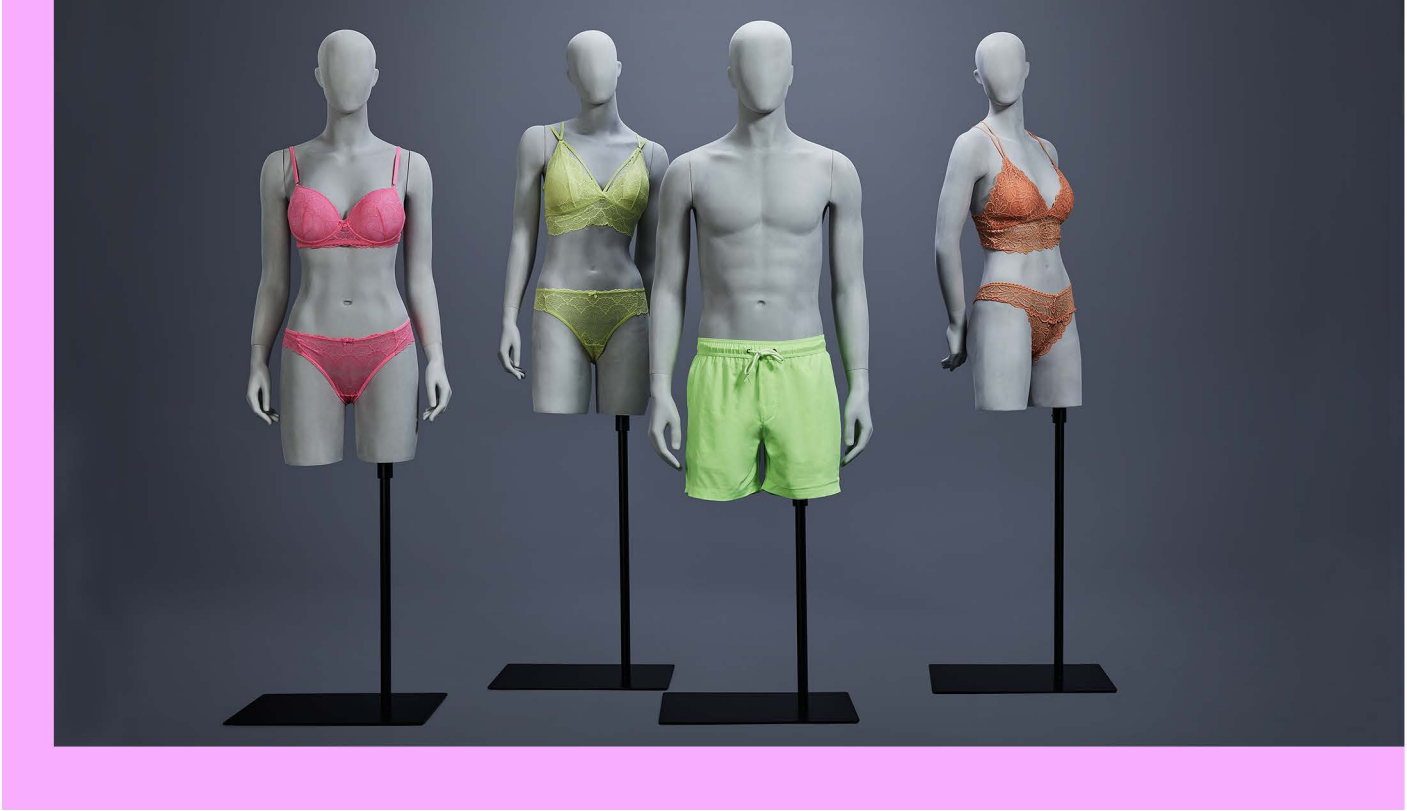
nt 235



nt 236



nt 237



bmnt 2301



bmnt 2305



bmnt 2313



bnt 2301



bnt 2305



pnt 231



pnt 232



pnt 2301



pnt 2302



pnt 2305

B R A Z I L

C O L O M B I A

M E X I C O

C H I L E

P E R U



www.expor.com